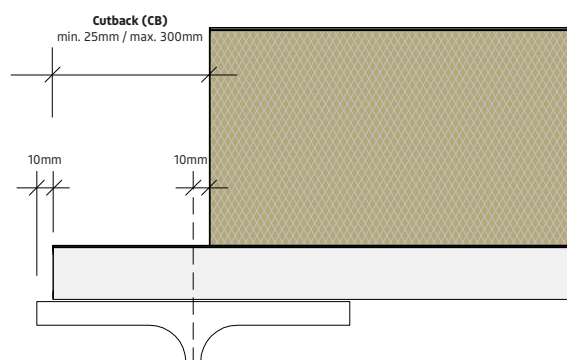
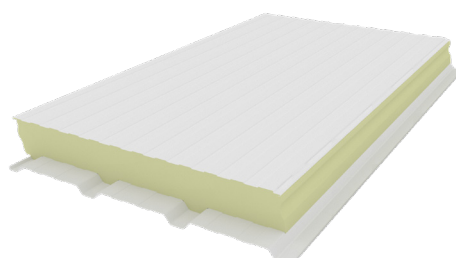


CUTBACK & LEGRICHTING

VOOR PLATTE DAKEN

Een Cutback (CB) is het gedeelte van het paneel, waar de geprofileerde stalen bovenplaat verder doorsteekt dan de schuimkern en de onderplaat. Dit wordt fabrieksmatig tijdens het productieproces aangebracht.

Een CB zit standaard aan één zijde van het paneel, waardoor er een bepaalde legrichting van het paneel ontstaat. Hierdoor moet er een keuze gemaakt worden of je linkse of rechtse panelen wil. De maat van een CB kan variëren tussen 25 en 300 mm. Platdakpanelen zijn ook leverbaar zonder CB.



LEGRICHTING

Om te bepalen welk paneel je nodig hebt voor een plat dak, is het handig om vanuit de cutback te kijken. Zie de afbeeldingen hieronder voor meer informatie.

