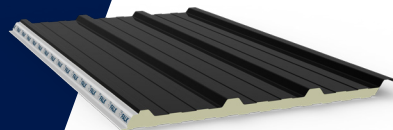


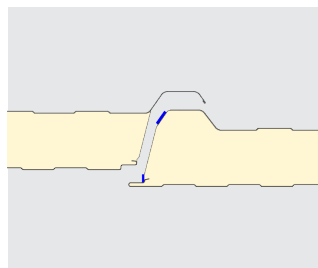
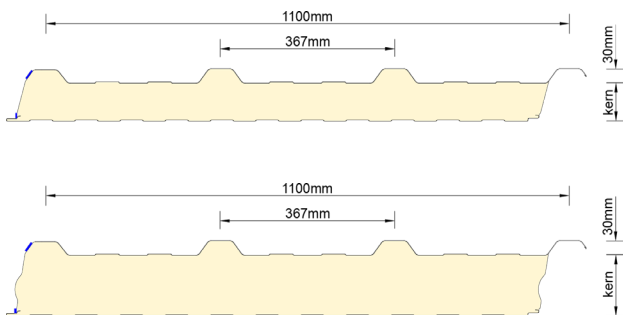
# FALK 1100 TR3+



## KENMERKEN

- Vanaf 4 graden dakhelling
- Toepasbaar als dak- en gevelpaneel
- Vanaf 100 mm kerndikte hol-en-dol aansluiting
- Snelle montage door positieve stapeling en werkende breedte van 1100 mm

## DOORSNEDE



detail montage

## VOORBEELD SCHROEFPOSITIE



Daktoepassing



Geveltoepassing

De afbeelding hierboven is bedoeld om de mogelijke schroefposities te tonen. In werkelijkheid kan het aantal schroeven afwijken. Volg hierbij het schroefadvies dat wordt berekend op basis van NEN-EN 1991-1-4 en NPR6708. Dit kun je gemakkelijk berekenen op [falkulator.falk.com](http://falkulator.falk.com).